



Krible Krable



VIDEN



Dette ark er udgivet af Naturvejlederforeningen med støtte fra Nordea-fonden.

Krible Krable universet er udviklet i samarbejde med DR Ramasjang.

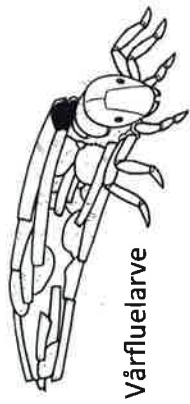


natur-vejleder.dk



nordea-fonden.dk

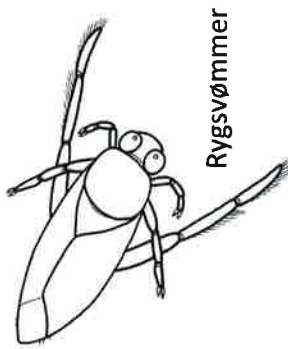
Krible Krable



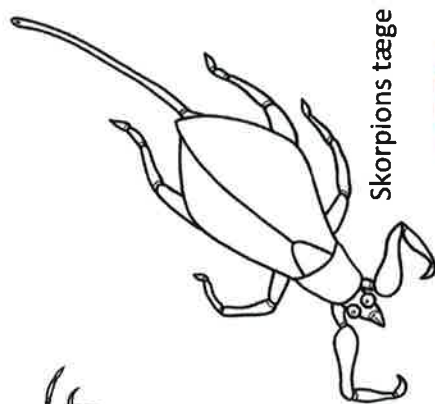
Vårfluelarve



Haletudse



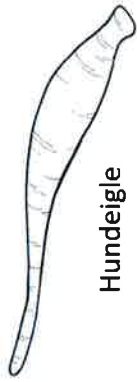
Rygsvømmer



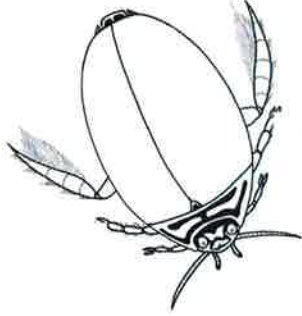
Skorpions tæge



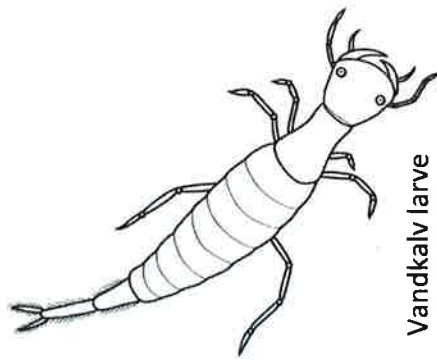
NORDEA
FONDEN
Vi sætter gode liv



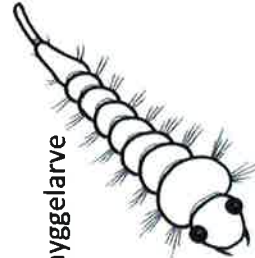
Hundeigle



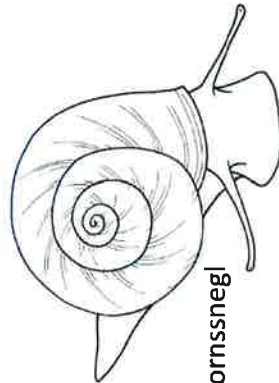
Vandkalv



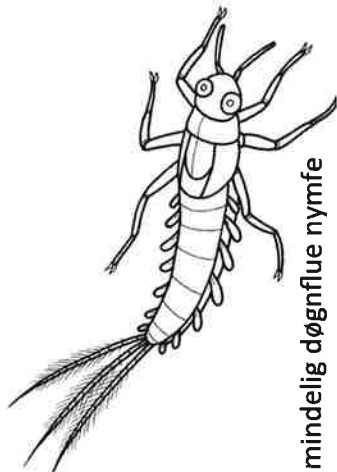
Vandkalv larve



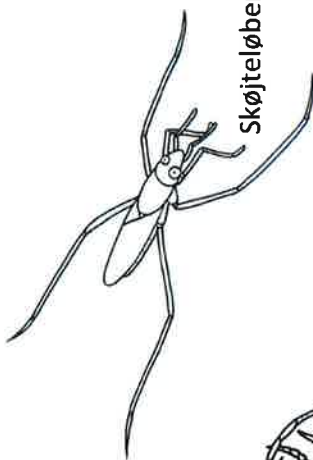
Stikmyggelarve



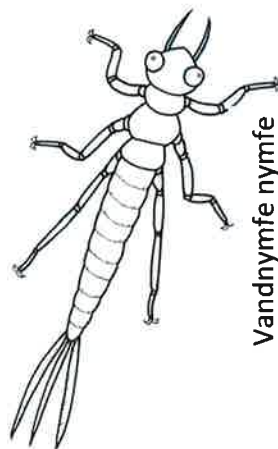
Posthornssnegl



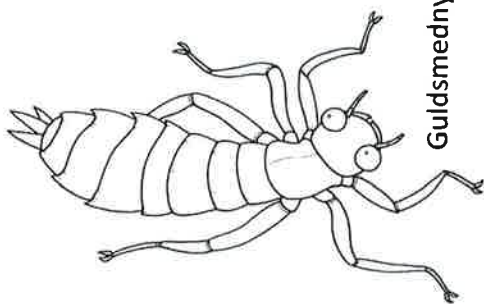
Almindelig døgnflue nymfe



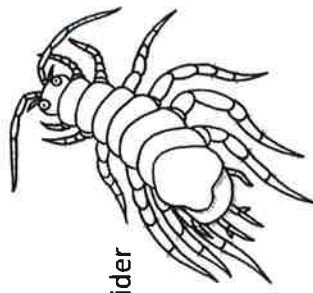
Skøjteløber



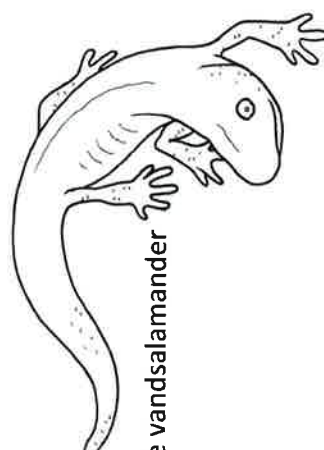
Vandnymfe nymfe



Guldsmednymfe



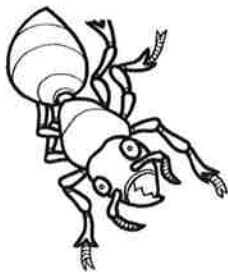
Vandbænkebidder



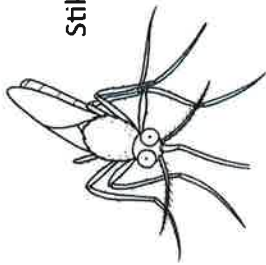
Lille vandsalamander

Mikkel F

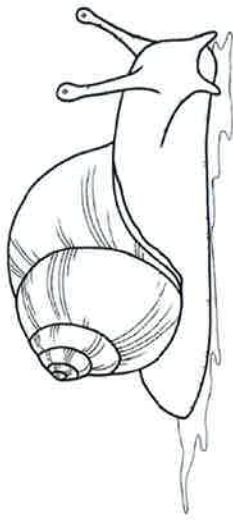
Krible Krable



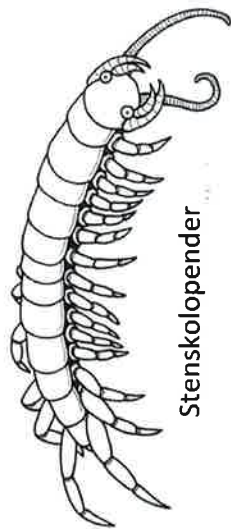
Sort Havemyre



Stikmyg



Vinbjergsnegl



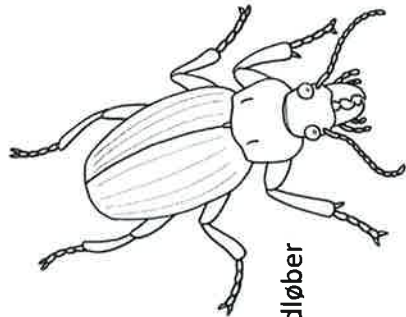
Stenskolopender



Jordhumle



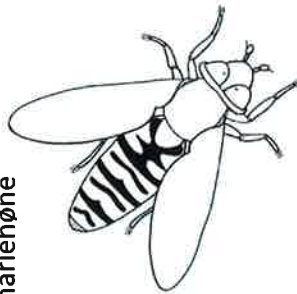
Skovskarnbasse



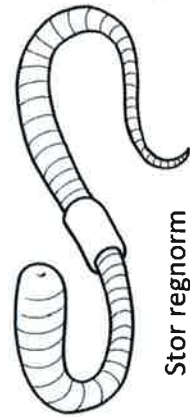
Jordløber



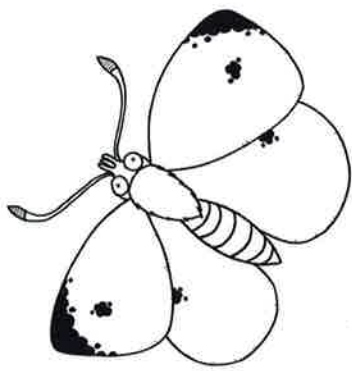
Syvpletet mariehøne



Dobbeltbåndet svirreflue



Stor regnorm



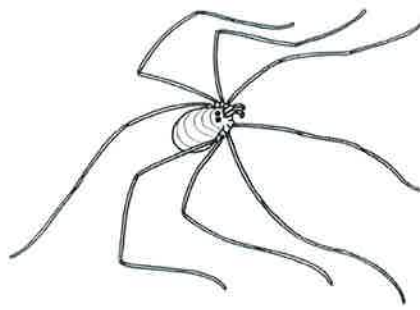
Lille Kålsommerfugl



Cylindertusindben



Glat bænkebidder



Orange vægmejer



NORDEA
FONDEN
Vi støtter gode liv

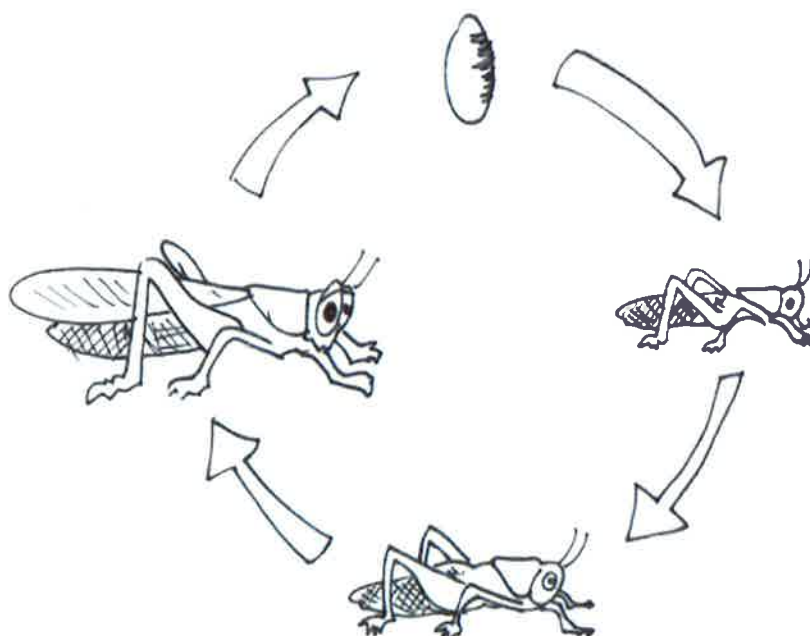


Krible Krable



Ufuldstændig forvandling

I en ufuldstændig forvandling ligner det ny udklækkede insekt meget den voksne, og kaldes en nymfe. Græshopper ligner meget en voksen når ægget klækker. Når græshoppenymfen på et tidspunkt har vokset sig så stor at der ikke er plads i det ydre skelet, så kravler den lille nymfe ud og strækker de lange ben. Til sidst er den et voksent græshoppe med store flotter vinger. Der er mange andre insekter der gennemgår en ufuldstændig forvandling som f.eks. ørentviste, kakerlakker og guldsmede.



Gå på opdagelse i foråret og få øje på de mange stadier. Se om I kan finde nogle larver, pupper eller nymfer – måske kan I se deres spændende forvandling.

Dette inspirationsark er udarbejdet af Naturvejlederforeningen med støtte fra Nordea-fonden. Krible Krable er et samarbejde mellem Naturvejlederforeningen og DR Ramasjang





Krible Krable



Undersøg insekters forvandling

Insekter har 6 ben, en treleddet krop og antenner, men man kan dele insekterne i to grupper. Alle insekter forvandler sig fra æg til voksen, men på to meget forskellige måder.

Fuldstændig forvandling

Nogle insekter gennemgår en fuldstændig forvandling. Sommerfuglen er et eksempel mange kender, og den gennemgår netop en fuldstændig forvandling. Larven ligner ikke det voksne insekt særlig meget, og så forvandler larven sig i en puppe. Det er der mange andre insekter der også gør, f.eks. biller, myrer, bier, hvepse, myg, fluer, og mange andre. På billedet her viser vi hvordan sommerfuglen gennemgår en fuldstændig forvandling:

